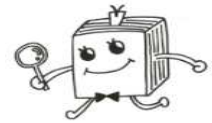


ごあいさつ



NPO法人紙のまち図書館  
理事長 森川 啓子

平素より、法人活動にご協力、ご支援を頂きましてありがとうございます。  
暮らしを豊かにする文化施設を目指し、図書館、郷土資料館の連携がスタートして3年目に入りました。

業務の効率化によって生み出した財源を充て、図書資料の充実や、ゆったりとくつろげる空間づくりを行い、また、外郭団体、ボランティアの皆さんのご協力を頂き、利用サービスの向上が図られております。

昨秋より、指定管理者として、安定的に組織を維持するための体制づくりを整え、5年ごとに行われる指定申請の「事業実施計画」及び「収支計画」を、職員自ら作成出来るよう、全職員が市のガイドラインに沿った業務仕様書を熟知するよう努めております。

日常業務を熟しながらの、大変な作業では有りますが、嬉しいことに、全員協力の元、出来る限りのことはやろうと、気持ちを高めている職員もおります。

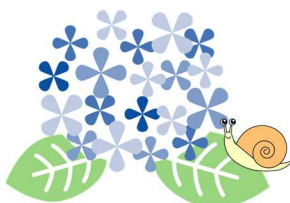
話が変わりますが、8月に将棋界の怪童と呼ばれた村山聖九段を育てた森信雄棋士をお迎えして講演会を行う予定です。

村山九段を描いた「聖の青春」を、本や映画で見られた方もいらっしゃるかと思いますが、準備している資料の中に、森棋士のこんな言葉がございました。「プロに不可欠の要素は自分の一番嫌なことと向き合えるかどうか。人はとかく自分のレベルを隠しがち。だから伸びない。できなくてもいい。ごまかさず自分と向き合えば、そこから生まれてくるものは大きい。人間に大事なのは、不可能なものに挑戦すること。」

新しいことに挑戦する応援歌として、心に響いてきませんか。

法人の安定的な運営は、何と言っても業務に携わる職員一人一人の努力が大事なことではありますが、会員の皆さんにも盛り立てて頂けたら、これほど有り難いことはありません。

今後ともよろしく願い申し上げます。



## 図 書 館 利 用 状 況

### ●蔵書数（総合計）

（平成29年度図書館要覧より）

	27年度 累計数	28年度増加数			28年度 除籍数	28年度 累計数	28年度図書 購入費(円)
		購 入	寄 贈	計			
一般図書	249,792	10,919	1,428	12,347	12,901	249,238	23,669,140
児童図書	121,579	5,288	918	6,206	4,405	123,380	(文庫・雑誌の 購入費を除く)
郷土資料	10,135	12	156	168	1	10,302	
雑 誌	13,813	4,683	68	4,751	4,012	14,552	
視聴覚資料	7,739	302	43	345	302	7,782	1,963,011
合 計	403,058	21,204	2,613	23,817	21,621	405,254	25,632,151

### ● 個人貸出数の推移（総合計）

(冊・点)

	平成26年度	平成27年度	平成28年度
一般図書	395,840	408,080	395,292
児童図書	283,531	318,053	321,239
雑 誌	45,005	43,418	42,288
視聴覚資料	34,407	37,480	34,883
合 計	758,783	807,031	793,702

### ● 利用状況（総合計）

(人)

	登録者数		貸出利用者数	
	平成27年度	平成28年度	平成27年度	平成28年度
一 般	1,119	1,005	128,390	125,845
児 童	994	979	22,397	21,623
合 計	2,113	1,984	150,787	147,468

## 郷 土 資 料 館 利 用 状 況

### かわのえ高原ふるさと館

国指定重要文化財「真鍋住宅」の模型を展示。  
市の歴史、考古、民族についての企画展に加えて  
古文書解読研究会、歴史講座、油絵講座等の生涯  
学習講座が開かれギャラリー展も行われている。

入館者数

平成27年度	平成28年度
9,149人	7,805人

### 暁 雨 館

寛政時代、小林一茶が訪れた庄屋屋敷跡に建ち、  
その屋号を受け継ぐ暁雨館は、地域の歴史、郷土の  
発展に尽くした先人たち、赤石山系の鉱物等を紹介。  
枯山水の庭園で、中秋の名月を眺める観月会は  
恒例行事となっている。

入館者数

平成27年度	平成28年度
6,619人	6,394人

NPO法人 紙のまち図書館ホームページは ⇒ <http://www.kaminomachi.or.jp>