

ごあいさつ

理事長 森川啓子

会員の皆様方には、平素より法人活動に多大なご協力をいただきまして、ありがとうございます。

NPO法人紙のまち図書館設立10周年の節目を迎える本年、「大化」から数えて248番目の元号となる「令和」が始まりました。

「令」には「秩序をもった美しさ、美しい」という意味が込められており、また「和」は「和をもって貴しとなす」につながるものだと、万葉学者の中西進氏の言が新聞に掲載されておりましたが、平和で秩序正しい世の中に成ることを願って已みません。

さて、図書館、郷土資料館の連携を模索しながら文化の発信を行ってまいりました第2期指定管理もいよいよ最終年度となります。

貸出・返却を一階に集約することによりフロアサービスの充実・資料提供の向上を目指している川之江図書館。滞在型図書館としてゆったりと寛いでいただけるよう環境整備に取り組んでいる三島図書館。利便性の良い地域密着型の図書館を目指している土居図書館。そして、開館から40周年を迎えるおやこ図書館では、4館オンライン化に向けた資料のデジタル化が完了。全ての図書館で貸出・返却が可能となりご利用し易くなりました。

また、暁雨館では企画展・常設展の充実のみならず広報活動にも力を入れ、市内外よりたくさんの方々にご来館いただいております。

文化施設としてより快適にご利用いただくため、改善すべきことはまだまだありますが、職員一人ひとりが更なるスキルアップを図り、知恵を出し合い工夫を重ねてまいります。

何事も、有言実行。これからも市民の皆様にあいさされる図書館、郷土資料館として細やかな情報発信に努め、次に繋がる一年にしたいと思っております。

今後とも、ご支援、ご協力いただけますよう宜しくお願い申し上げます。

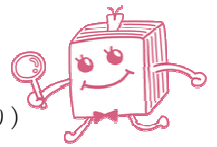


NPO法人紙のまち図書館設立10周年記念「朗読コンサート」開催  
令和元年10月6日(日) ユーホール(アトリウム)

朗読 福田雅世氏 SORA 朗読研究所代表、 <b>国際芸術連盟朗読家会員、ボイストレーニング講師</b> 著書・朗読CD「声に出して味わう子規」 「声にして楽しむ源氏物語～夕顔の帖」等	篠笛奏者 竹内直子氏 「和太鼓集団 鼓太朗」の創設メンバー、大阪では、民俗芸能ユニット「花法師」に所属。篠笛教室『笛音の会』主宰
--	---

演目等、詳細については改めてご案内申し上げますので、多数ご参加ください

# 図 書 館 利 用 状 況



## ●蔵書数

(令和元年度図書館要覧より)

	平成29年度 累計数	平成30年度増加数			平成30年度 除籍数	平成30年度 累計数	平成30年度図書 購入費(円)
		購 入	寄 贈	計			
一般図書	250,325	10,833	1,104	11,937	10,134	252,128	(文庫・雑誌の 購入費を除く)
児童図書	122,384	5,127	398	5,525	7,789	120,120	
郷土資料	10,501	9	217	226	285	10,442	
雑 誌	14,871	4,343	100	4,443	5,816	13,498	
視聴覚資料	7,877	190	67	257	30	8,104	1,539,783
合 計	405,958	20,502	1,886	22,388	24,054	404,292	25,374,812

## ● 個人貸出数の推移

(冊・点)

	平成28年度	平成29年度	平成30年度
一 般 図 書	395,292	381,848	385,250
児 童 図 書	321,239	315,333	311,758
雑 誌	42,288	41,534	40,390
視聴覚資料	34,883	34,392	33,437
合 計	793,702	773,107	770,835

## ● 利用状況

(人)

	登録者数		貸出利用者数	
	平成29年度	平成30年度	平成29年度	平成30年度
一 般	1,102	1,073	121,850	118,451
児 童	633	671	20,389	20,444
合 計	1,735	1,744	142,239	138,895

# 郷 土 資 料 館 利 用 状 況

### かわのえ高原ふるさと館

市の歴史・文化・民俗等の常設展示に加え、市民によるギャラリー展示や各種生涯学習講座を開講。今後は文化財・郷土資料の展示に特化した施設としてリニューアルオープン整備のため、改修工事につき平成29年10月1日～令和2年4月頃まで休館。

入館者数 (人)

平成29年度	平成30年度
3,237	-

※平成29年10月以降休館中

### 暁 雨 館

小林一茶も訪れた山中家庄屋敷跡に建つ。その屋号を館名として受け継ぎ現在は地域の歴史・郷土の発展に尽くした先人や赤石山系の鉱物等を展示。また癒しのスポットとして人気の和風庭園も館の魅力の一つである。

入館者数 (人)

平成29年度	平成30年度
4,541	5,716