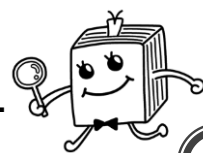


# 紙のまち図書館だより 4月号



## 暁雨館 企画展・記念講演のおしらせ

企画展 『伊予国宇摩郡の変わり者 <sup>あんどうせいがかく</sup> **安藤正楽君** —近代化とその矛盾の狭間をいきる—』

日時：平成30年3月10日（土）～4月15日（日）

場所：暁雨館（展示・講演会ともに入場無料）

「何レニシテモ宇摩郡ノ生ンダー奇人デアル？」

法律学に歴史・考古学、文化人類学、芸術—。

あらゆる学問から「人間の幸福」を問い、表現し続けた宇摩の一奇人・安藤正楽。

その生涯をたどる。

記念講演：4月8日（日）10時00分～11時30分

演題/「非戦論者・安藤正楽」 講師/山泉 進 先生（前明治大学法学部教授、前明治大学史資料センター所長）

お問い合わせは暁雨館（28-6325）まで



## 新刊



愛を乞う皿  
田中 経一

『愛を乞う皿』

田中 経一 著 幻冬社

怪物とも恐れられた「魯山人というひと」を描き出す小説

『本のエンドロール』

安藤 祐介 著 講談社

同じで、そして違う『本』をこの世に送り出す人たちの物語



続『日本史モノ事典』

平凡社

こんなモノあんなモノ、日本史はモノでできている？



『こんにちは！ シャンシャン』

高氏 貴博 写真 宝島社

人気沸騰！上野のアイドル子パンダとそのパママを激写！

貸出中の場合は  
予約ができます！



## おはなし会 4月

### ◆おやこ図書館◆

4月14日（土）10時30分～  
おやこでおはなし会（乳幼児）

### ◆川之江図書館◆

4月7日（土）14時～15時  
えほんとおそぼう（幼児から小学生）  
4月10日（火）10時～11時30分  
おやこふれあいあそび（乳幼児）  
4月11日（水）10時～10時30分  
ちっちなおはなし会（乳幼児から）

### ◆土居図書館◆

4月11日（水）10時～  
ベビードーナツのおはなし会（乳幼児）  
4月14日（土）10時～  
ドーナツのおはなし会（幼児）  
4月28日（土）14時～  
ドーナツのおはなし会（小学生）

新しいおはなし会です！

### ◆三島図書館◆

4月7日（土）14時30分～  
きんこんかんのおはなしかみしばい  
（幼児から小学3年生）  
4月14日（土）14時～  
おはなし会おさんぽ  
（幼児から小学校低学年）  
4月21日（土）10時～  
おはなし☆らっこ（乳児から）  
4月21日（土）14時30分～  
きんこんかんのおはなしかみしばい  
（幼児から小学3年生）



# 4月イベント情報



| 日時                     | タイトル  | 対象・定員           | 参加費        | 予約           | 場所     |
|------------------------|---|-----------------|------------|--------------|--------|
| 4月14日(土)<br>10時～10時30分 | 子ども映画会<br>『トムとジェリー』『はなさかじいさん』                         |                 | 無料         |              | 川之江図書館 |
| 4月19日(木)<br>10時～11時35分 | 映画会(一般向け)<br>『ハルをさがして』(邦画)                            |                 | 無料         |              | 川之江図書館 |
| 4月20日(金)<br>10時～11時45分 | 図書館deシネマ<br>『テッド』(洋画・吹替)                              |                 | 無料         |              | 三島図書館  |
| 4月21日(土)<br>13時30分～    | 『木の枝クラフト みんなでつくろう汽車ポッポ♪』<br>※小さなお子様は保護者の方の御同伴をお願いします。 | 幼児～小学生<br>定員20名 | 1人<br>100円 | 4月1日より<br>開始 | おやこ図書館 |
| 4月27日(金)<br>9時～14時     | 『古本リサイクル』<br>※当日は館内整理日のため休館しています                      |                 | 無料         |              | 三島図書館  |
| 4月28日(土)<br>10時30分～11時 | こどもシネマの会<br>『しまじろうアニメ』『日本の昔ばなし』(アニメ)                  |                 | 無料         |              | 三島図書館  |

## 図書館よりお知らせ

4月より、各館で新しくおはなし会がはじまります。

4月は三島図書館、4月14日(土)14時から「おはなし会おさんぽ」がはじまります。  
5月は土居図書館「おはなしどうぞ」、6月は川之江図書館「おはなしチャチャチャ」です。  
たのしいおはなし会に、ぜひおこしく下さい。

詳しい情報は各館にお問い合わせください。毎月の展示・お知らせはホームページで！

紙のまち図書館



で検索！



## 4月の開館カレンダー ※□は休館です。

川之江図書館

| 日  | 月  | 火  | 水  | 木  | 金  | 土  |
|----|----|----|----|----|----|----|
| 1  | 2  | 3  | 4  | 5  | 6  | 7  |
| 8  | 9  | 10 | 11 | 12 | 13 | 14 |
| 15 | 16 | 17 | 18 | 19 | 20 | 21 |
| 22 | 23 | 24 | 25 | 26 | 27 | 28 |
| 29 | 30 |    |    |    |    |    |

三島図書館

| 日  | 月  | 火  | 水  | 木  | 金  | 土  |
|----|----|----|----|----|----|----|
| 1  | 2  | 3  | 4  | 5  | 6  | 7  |
| 8  | 9  | 10 | 11 | 12 | 13 | 14 |
| 15 | 16 | 17 | 18 | 19 | 20 | 21 |
| 22 | 23 | 24 | 25 | 26 | 27 | 28 |
| 29 | 30 |    |    |    |    |    |

土居図書館

| 日  | 月  | 火  | 水  | 木  | 金  | 土  |
|----|----|----|----|----|----|----|
| 1  | 2  | 3  | 4  | 5  | 6  | 7  |
| 8  | 9  | 10 | 11 | 12 | 13 | 14 |
| 15 | 16 | 17 | 18 | 19 | 20 | 21 |
| 22 | 23 | 24 | 25 | 26 | 27 | 28 |
| 29 | 30 |    |    |    |    |    |

おやこ図書館

| 日  | 月  | 火  | 水  | 木  | 金  | 土  |
|----|----|----|----|----|----|----|
| 1  | 2  | 3  | 4  | 5  | 6  | 7  |
| 8  | 9  | 10 | 11 | 12 | 13 | 14 |
| 15 | 16 | 17 | 18 | 19 | 20 | 21 |
| 22 | 23 | 24 | 25 | 26 | 27 | 28 |
| 29 | 30 |    |    |    |    |    |

暁雨館

| 日  | 月  | 火  | 水  | 木  | 金  | 土  |
|----|----|----|----|----|----|----|
| 1  | 2  | 3  | 4  | 5  | 6  | 7  |
| 8  | 9  | 10 | 11 | 12 | 13 | 14 |
| 15 | 16 | 17 | 18 | 19 | 20 | 21 |
| 22 | 23 | 24 | 25 | 26 | 27 | 28 |
| 29 | 30 |    |    |    |    |    |

かわのえ高原ふるさと館

【休館期間】  
平成29年10月1日  
～平成32年4月頃まで

### ◇お問い合わせ◇

|        |           |
|--------|-----------|
| 川之江図書館 | ☎ 28-6256 |
| 三島図書館  | ☎ 28-6053 |
| 土居図書館  | ☎ 28-6354 |
| おやこ図書館 | ☎ 28-6258 |
| 暁雨館    | ☎ 28-6325 |