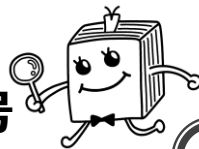


# 紙のまち図書館だより 11月号



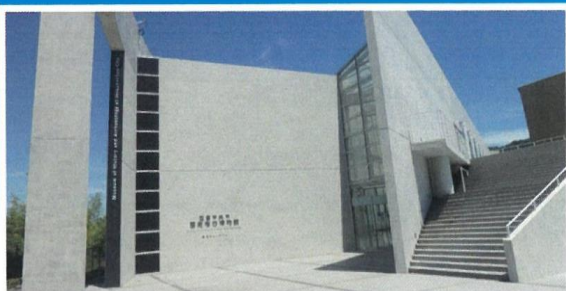
## 歴史考古博物館と暁雨館からのおしらせ

ミュージアム 88 カードラリー in 四国に参加しました！

この企画は四国の「文化施設の情報発信や観光振興」を目的としているもので、四国霊場 88 か所巡礼になぞらえて、四国 4 県の「美術館・博物館」などを巡るカードラリーです。今回、歴史考古博物館と暁雨館が登録施設となりました。

イベント参加者にはミュージアムカードをお渡ししています。

みなさまのご来館をおまちしております。



四国中央市歴史考古博物館 一高原ミュージアム

「ホンモノ」にであえる場所、いつも新しい発見がある博物館として、学校の教科書ではわからない、歴史と文化を記憶した四国中央市(宇摩地方)のオリジナリティを感じることができます。



暁雨館

四国中央市の文化と自然の発信地として建てられた郷土資料館です。郷土の発展に尽くした先人や「岩石・鉱物の宝庫」と呼ばれる関川で採れた石を展示しています。江戸時代から続く庭園も見どころの一つです。

おすすめの本

### 『半沢直樹 アルルカンと道化師』

池井戸 潤 講談社

半沢直樹シリーズ待望の新刊！

買収に絡む絵の謎に半沢が挑む！



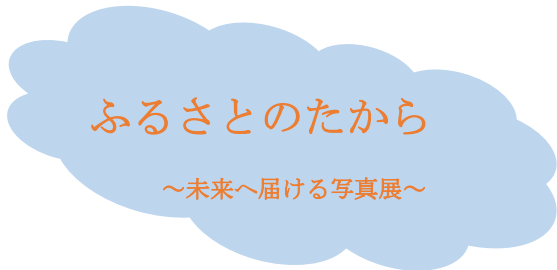
### 『はっけん！ニホンイシガメ』

関 慎太郎 写真/

AZ Relief 野田 秀樹 編著

緑書房

世界で日本だけ！レア亀に迫る！



## ふるさとのたから

～未来へ届ける写真展～

あなたの思う、『ふるさとのたからもの』は何ですか？

**展示期間** (写真募集は 11月15日(日)まで)

**2020年11月28日(土)**

**～2020年12月17日(木)**

**市内各図書館(おやこ図書館を除く)・歴史考古博物館・暁雨館で同時開催いたします。**

## おはなしかい

### ◆三島図書館◆

11月7日(土) 14時30分～

きんこんかんのおはなしかみしばい

(幼児から小学3年生)

11月12日(木) 10時30分～

おはなし しゅっぱぽぽ(乳幼児から)

11月21日(土) 14時30分～

きんこんかんのおはなしかみしばい

(幼児から小学3年生)

### ◆土居図書館◆

11月11日(水) 10時～

ベビードーナツのおはなし会(乳幼児)

11月14日(土) 10時～

ドーナツのおはなし会(幼児)

11月28日(土) 14時～

ドーナツのおはなし会(幼児から)

### ◆川之江図書館◆

11月7日(土) 14時～15時

えほんとあそぼう(幼児から小学生)

11月11日(水) 10時～10時30分

ちっちゃなおはなし会(乳幼児から)

### ◆おやこ図書館◆

11月14日(土) 14時～

おはなしのポケット(乳幼児から)

# 11月イベント情報

※新型コロナウイルス感染拡大予防の観点から、イベントは延期もしくは中止になる可能性があります。

詳しくは各施設までお問い合わせください。

日時	タイトル	人数・定員	参加費	予約	場所
11月7日(土) 9時~17時 11月8日(日) 9時~16時	雑誌リサイクル市 (日曜日は16時までです)				三島図書館
11月19日(木) 10時~12時 	映画会(一般向け) 『海よりもまだ深く』(邦画) (日本語字幕)	定員 25名	無料	必要 11月10日 10時~	川之江図書館
11月21日(土) 14時~14時40分 	子どもえいが会 『ムーミンパペット さよならスナフキン~ほか』	定員 25名	無料	必要 11月10日 10時~	川之江図書館
11月21日(土) 11月22日(日) 9時~17時	雑誌・古本リサイクル市				川之江図書館
11月25日(水) 10時~11時	いきいきシニア講座 『ふるさと宇摩の人々 ~四国中央市の偉人たち~』	定員 30名	無料	必要 11月10日 10時~	川之江図書館
11月26日(木) 10時~11時55分 	バリアフリー映画会 『人生、いろどり』(邦画) (視覚情報補助音声・字幕)	定員 25名	無料	必要 11月10日 10時~	川之江図書館
11月27日(金) 9時~14時	古本リサイクル市				三島図書館 当日は館内整理日 のため休館です
12月2日(水) 9時~	クリスマスリースを作ろう!	一般 10名	200円	必要 11月15日 9時~	土居図書館

## 11月 開館カレンダー ※ 休館です

川之江図書館							三島図書館							土居図書館							おやこ図書館						
日	月	火	水	木	金	土	日	月	火	水	木	金	土	日	月	火	水	木	金	土	日	月	火	水	木	金	土
1	2	3	4	5	6	7	1	2	3	4	5	6	7	1	2	3	4	5	6	7	1	2	3	4	5	6	7
8	9	10	11	12	13	14	8	9	10	11	12	13	14	8	9	10	11	12	13	14	8	9	10	11	12	13	14
15	16	17	18	19	20	21	15	16	17	18	19	20	21	15	16	17	18	19	20	21	15	16	17	18	19	20	21
22	23	24	25	26	27	28	22	23	24	25	26	27	28	22	23	24	25	26	27	28	22	23	24	25	26	27	28
29	30						29	30						29	30						29	30					

### 暁雨館

日	月	火	水	木	金	土
1	2	3	4	5	6	7
8	9	10	11	12	13	14
15	16	17	18	19	20	21
22	23	24	25	26	27	28
29	30					

### 歴史考古博物館-高原ミュージアム-

日	月	火	水	木	金	土
1	2	3	4	5	6	7
8	9	10	11	12	13	14
15	16	17	18	19	20	21
22	23	24	25	26	27	28
29	30					

◆お問い合わせ◆

川之江図書館 ☎ 28-6256  
 三島図書館 ☎ 28-6053  
 土居図書館 ☎ 28-6354  
 おやこ図書館 ☎ 28-6258  
 暁雨館 ☎ 28-6325  
 歴史考古博物館 ☎ 28-6260